



# Arbeitsprozesse optimieren mit Claude Skills

Newsletter  
Zielgruppe

PowerPoint  
Struktur  
Folie für Folie  
Klarer Aufbau

Mindmap  
Ideen sammeln  
Struktur schaffen  
Zusammenhänge erkennen

# Was wir heute vorhaben

## BLOCK 1

### Einführung in Claude Skills

---

- Was ist das?
- Was sollte man Wissen?



## BLOCK 2

### Claude Skills: Basics

---

- Claude Skills zum Kennenlernen und Ausprobieren

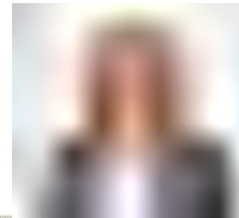


## BLOCK 3

### Claude Skills Use Cases: Social Media

---

- Meine bester Claude Skill für Social Media



## BLOCK 4

### Claude Skills Use Cases: Mindmapps ...

---

- Mein Claude Skill für die Arbeit mit Mindmapps



17:00 Einstieg · 20:00 Ende



BERNHARD S. LAUKAMP

KI-WORKSPACE

GET STARTED >

AI ANTHROPIC

**CLAUDE**

Praxis

- Einführung in Claude Skills

# Der Digitale Klon: KI-Agent Skills Meistern



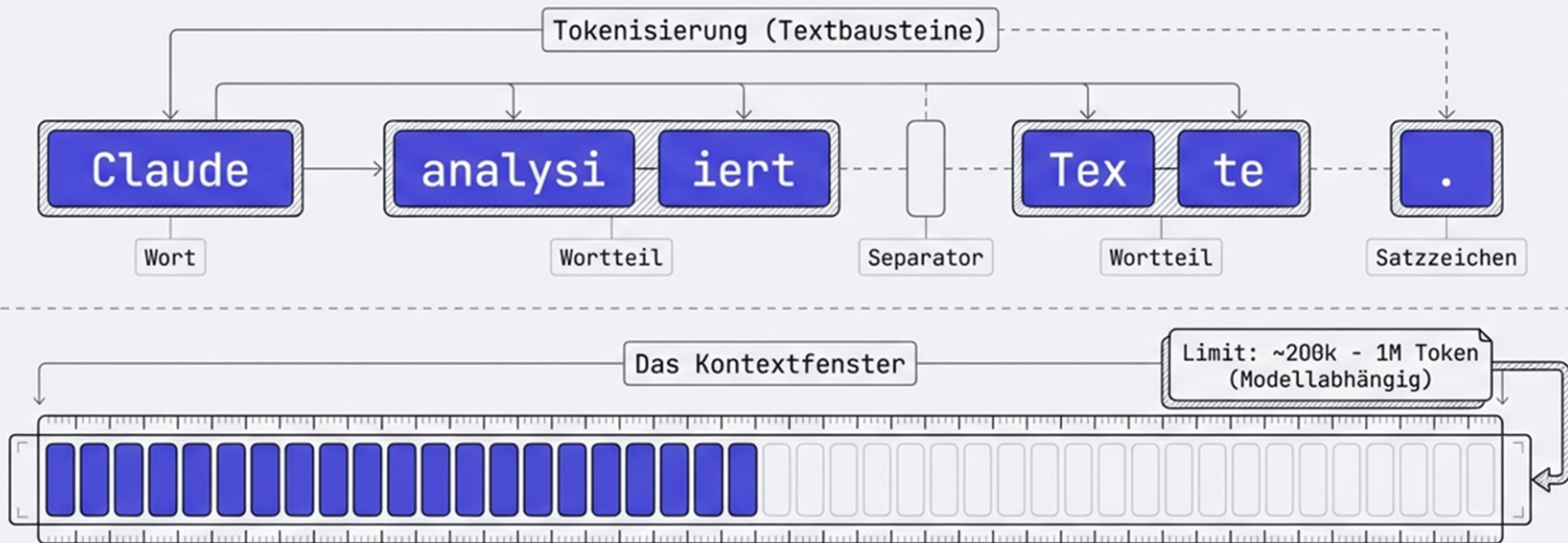
Wie Trainer, Berater und Coaches ihr  
Expertenwissen in automatisierte  
digitale Workflows verwandeln.

Ein Leitfaden für autonome KI-Agenten  
(Keine Programmierkenntnisse erforderlich)



**Claude Skills**  
Allgemeine Einführung

# Die Anatomie des Inputs: Token & Kontext



## Key Data Points

- ⊠ **Tokenisierung:** Die Grundeinheit der Verarbeitung (ca. 0,7 Wörter).
- ⊠ **Gedächtnis:** Begrenzt auf das aktuelle Fenster (Working Memory).
- ⊠ **Kosten:** Berechnung erfolgt pro Input- und Output-Token.



ANDREA LAUKAMP

KI-WORKSPACE

GET STARTED >

AI ANTHROPIC

**CLAUDE**

Praxis

- Claude Skills Basics

SKILLS

## In 4 Schritten zum eigenen PPT-Skill: Einmal erstellt, immer aktiv

1

### Entscheiden

Was soll Claude automatisch tun? z.B. immer mit Logofolie starten, Farben anwenden, Disc

2

### Skill anlegen

Claude → Settings → Skills → Neuen Skill anlegen

3

### SKILL.md schreiben

Name · Beschreibung (max. 3 Sätze) · Regeln positiv formulieren: "Nutze immer ..."

4

### Testen

Mit echtem Beispiel-Prompt testen. Feintuning direkt mit Claude im Chat erarbeiten.



Regeln positiv: #003366 statt andere Farben



CLAUDIA HEIL

KI-WORKSPACE

GET STARTED >

AI ANTHROPIC

# CLAUDE

## Praxis

- Claude Skills Use Cases:
  - Social Media



BERNHARD S. LAUKAMP

KI-WORKSPACE

GET STARTED >

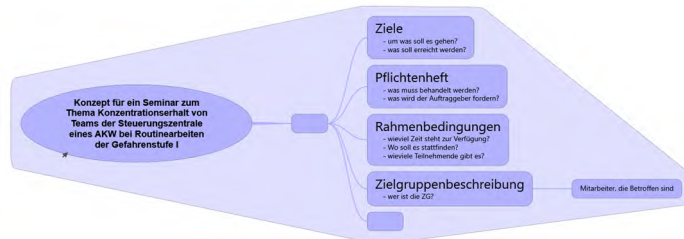
AI ANTHROPIC

# CLAUDE

## Praxis

- Claude Skills Use Cases:
  - Skill zum bearbeiten mit Mindmapps

1



## Mindmapp: Rohentwurf

2

## Mindmapp: Mit Auftrag für die KI zur Bearbeitung

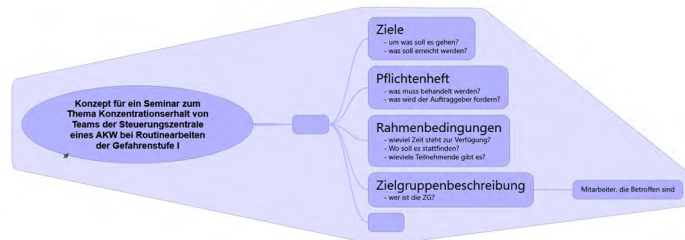
„Beantworte die Fragen in der Mindmapp“

3

**Mindmapp: Ergebnis nach bearbeitung  
durch Claude**



A



## Mindmapp: Rohentwurf

**B**

## Mindmapp: Mit Auftrag für die KI zur Bearbeitung

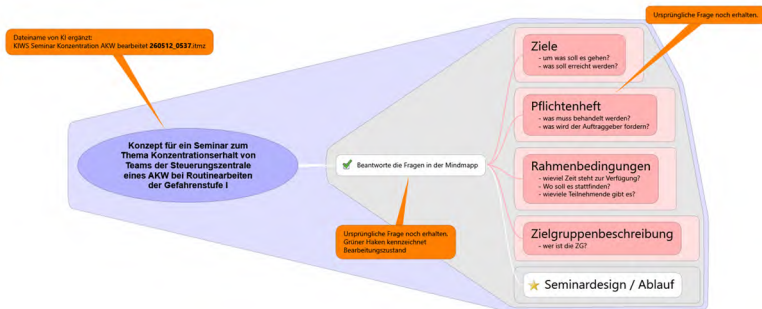
„Beantworte die Fragen in der Mindmapp“

Diesmal aber mit dem Mindmapping-Skill von Bernhard!

C

## Mindmapp: Mit Auftrag für die KI zur Bearbeitung

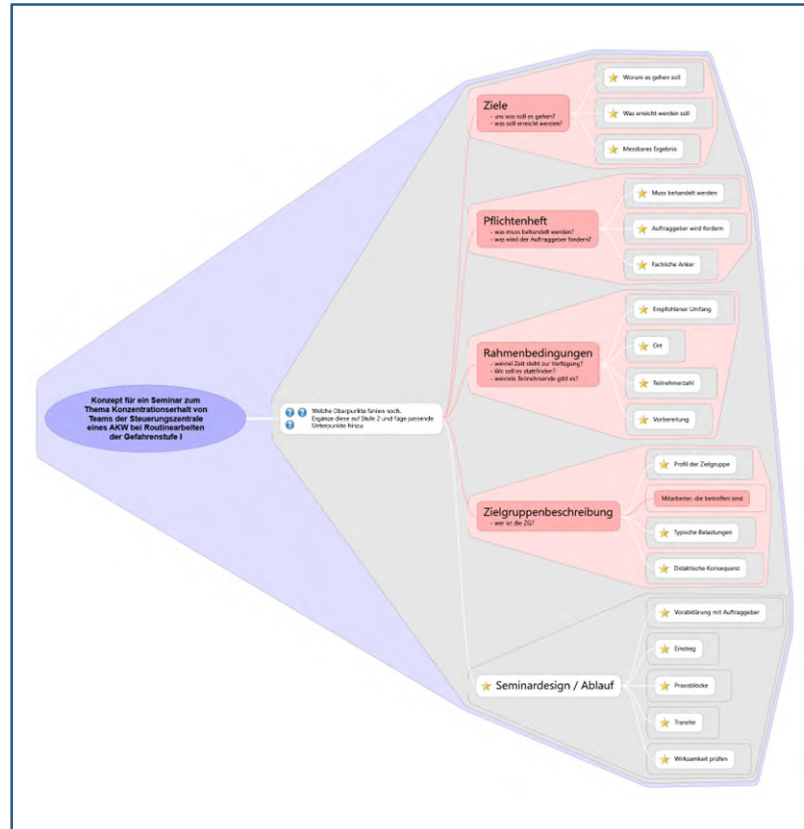
Ergebnisse in der Mindmapp sind strukturierter und unterstützen den weiteren Arbeitsprozess besser.



# D

## Mindmapp: Automatische Bearbeitung der Mapp durch Skill

- Arbeitsprozess bleibt übersichtlich.
- KI weiß was sie tun muss
- Viele hilfreiche Features
- Automat. Versionskennzeichnung der Fatei durch KI



# iThoughts Mindmap Skill

Die Abschnitte des Skills erklärt – mit Fokus auf Funktion, Nutzen und Hintergründe statt auf Code.

Die Leitidee: Der Skill macht aus Gedanken, Aufgaben und Anweisungen eine robuste Mindmap-Logik für iThoughts auf dem iPad.

**Hintergrund** Mindmaps funktionieren besonders gut, wenn die Darstellung sauber getrennt bleiben: erst Denke, dann Ausgabe passend verpacken.



Claude Skill  
iThoughts-Mindmap-Skill  
Mindmapping mit KI

# Claude Skills

Die nützlichste KI-Funktion,  
über die kaum jemand spricht.

Ein Strategie-Playbook für smartere  
Kontext-Steuerung und skalierbare  
KI-Produktivität.

**Claude Skills**  
Einführung für Fortgeschrittene



# Best Practices für Claude Skills

## 0 Skill Versionen speichern

Ein guter Skill „lebt“, d.h. ich kann ihn immer wieder weiterentwickeln und optimieren.

Er wird dadurch immer besser – meistens.

Manchmal verschlechterte sich aber nach einer oder mehrer Änderungen die Qualität des Skills.

Dann können wir eine frühere Version wieder hochladen und der Skill hat dann wieder die gewünschte Qualität.

**Empfohlene Versionsbezeichnungen: Dateiname der Skill-Datei + yymmdd-hhmm**

Beispiel: *PowerPoint-Optimierungs-Skill-260512-1800.md*

# Best Practices für Claude Skills

**1****Klare Beschreibung verfassen**

Max. 3 Sätze: Was macht der Skill? Wann soll er aktiv werden? Was ist das Ergebnis?

**2****Regeln positiv formulieren**

Schreibe „Nutze immer #003366" statt „Verwende nicht andere Farben" – Claude folgt Geboten besser als Verboten.

**3****Mit echten Beispielen testen**

Jeden Skill sofort mit einem realen Prompt ausprobieren – Feintuning direkt im Chat erarbeiten.

**4****Ein Skill – eine Aufgabe**

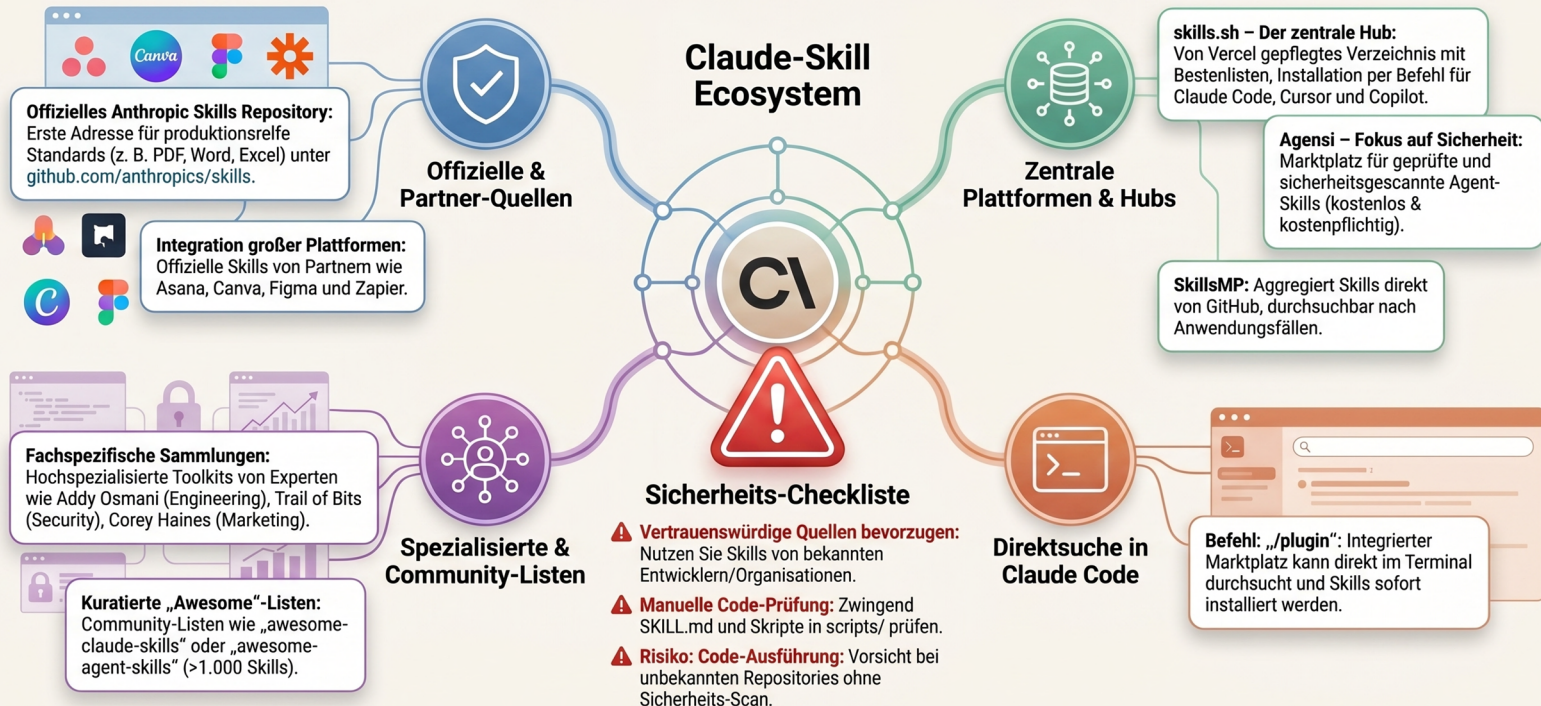
Lieber mehrere kleine, spezialisierte Skills als einen großen. Fokussierte Skills liefern bessere Ergebnisse.

**5****Iterativ verbessern**

Skills wachsen mit der Nutzung. Feedback aus dem Chat nutzen, um die SKILL.md kontinuierlich zu schärfen.

# Wo finde ich Claude-Skills? Das Ökosystem der externen Repositories

Eine strukturierte Übersicht über Quellen und Sicherheitshinweise für die Installation von Claude-Skills.



# Auf Token-Verbrauch achten!

## Einstellungen

Allgemein

Konto

Datenschutz

Abrechnung

Nutzung

Fähigkeiten

Konnektoren

Claude Code

Claude in Chrome Beta

### Plan-Nutzungslimits Pro

Aktuelle Sitzung

Startet, wenn eine Nachricht gesendet wird

### Wöchentliche Limits

[Mehr über Nutzungslimits erfahren](#)

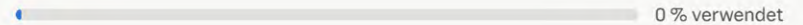
Alle Modelle

Zurücksetzung in 4 Std. 25 Min.

Claude Design ⓘ

Du hast Claude Design noch nicht genutzt

**Nichts  
geht  
mehr!**



KI-Workspace  
Arbeitsprozesse optimieren mit  
Claude Skills

**Trainertreffen Deutschland**  
Bernhard Siegfried Laukamp  
Sohlweg 38  
D-30880 Laatzen  
Tel. 0160 – 97 84 39 00  
leiter@trainertreffen.de

