

KI-WORKSPACE

GET STARTED >

AI ANTHROPIC

CLAUDE

Praxis



Von der ersten Recherche zur fertigen Präsentation, automatisierbar mit Claude Skills

Anthropic CLAUDE

Was wir uns heute besonders anschauen

Suche & Recherche

Websuche aktivieren · aktuelle Informationen abrufen · Tiefensuche · Recherche-Workflows

Projekte

Persistenter Kontext über Gespräche hinaus · Systemprompts · Dokumente & Dateien zentral ablegen

Präsentationen

Folien direkt aus Claude erstellen · PPT Generierung mit Skill · Inhalte aus Dokumenten in Slides verwandeln

Stile

Eigenen Schreibstil · Ton & Sprache anpassen · Konsistenz über Texte hinweg · Fachsprache & Branchenwortschatz

Skills

Wiederverwendbare Anweisungen · Umlaute & Stilgefühl sicherstellen · Aufgaben standardisieren · SKILL.md-System · Prompt-Vorlagen

Best Practices

Effiziente Workflows · Fehler vermeiden · Profi-Tricks



BERNHARD S. LAUKAMP

KI-WORKSPACE

GET STARTED >

AI ANTHROPIC

CLAUDE

Praxis

- Einführung
- Suche & Recherche
- Präsentationen erstellen

WAS MACHT CLAUDE BESONDERS?



Echter Charakter

Neugier, Direktheit, Humor – konsistent in jedem Gespräch



Radikale Ehrlichkeit

Widerspricht, wenn nötig – kein reines Bestätigen



Langer Kontext

Bis 200.000 Token – ganze Dokumente auf einmal | Kontextbewusstes Arbeiten



Sicheres Urteilen

Constitutional AI – ethisch trainiert, nicht nur regelgebunden

DE Exzellentes Deutsch

Inkl. Umlaute, Stilgefühl & Fachsprache



Erweiterbar

Skills · Artifacts · Cowork · Claude Code · MCP-Integration

GRUNDFUNKTIONEN VON CLAUDE

Das User Interface

Die Suche

Einfache Prompts

Beispiel:

Was sind Claude Skills?

Teilnehmer-Aufgabe

CLAUDE SUCHE

Teilnehmer-Aufgabe

- Suche mit Claude nach einem Thema, das du für deine Arbeit brauchst oder nützlich wäre und für das du eine PowerPoint-Präsentation gebrauchen könntest.

Beispiel-Themen:

- Resilienz stärken – Techniken für stressige Phasen
- Die 5 häufigsten Führungsfehler – und wie man sie vermeidet
- Digitalisierung im Mittelstand – Status quo und Handlungsfelder
- KI-Trends 2025/26 in meiner Branche – Überblick für meine Kunden
- KI als Werkzeug für Selbstständige – Effizienz im Alltag
- Mein Angebot klar kommunizieren – Positionierung auf den Punkt

PRÄSENTATIONEN MIT CLAUDE ERSTELLEN #1

- Prompt:
 - „Erstelle mir aus den **Ergebnissen der Suche** eine PowerPoint Datei.“

Teilnehmer-Aufgabe (für die TN mit Pro Account)

- Lass Claude aus deinen Such-Ergebnissen eine PPT erstellen.
- Benutze den einfachen Prompt.
- Begutachte das Ergebnis

Hinweis: Begrenzung der Anzahl der PowerPoint Präsentationen im kostenlosen Account

Im kostenlosen Account von Claude können wahrscheinlich nur 3 Präsentationen am Tag gemacht werden. Genaue Aussagen wegen dynamischer Begrenzung nicht möglich.

Während die Präsentationen im Hintergrund erstellt werden, erklärt Claudia das Thema Projekte

CLAUDIA HEIL

Während die
Präsentationen
im Hintergrund
erstellt werden,
erklärt Claudia
das Thema
Projekte

KI-WORKSPACE

GET STARTED >

AI ANTHROPIC

CLAUDE

Praxis

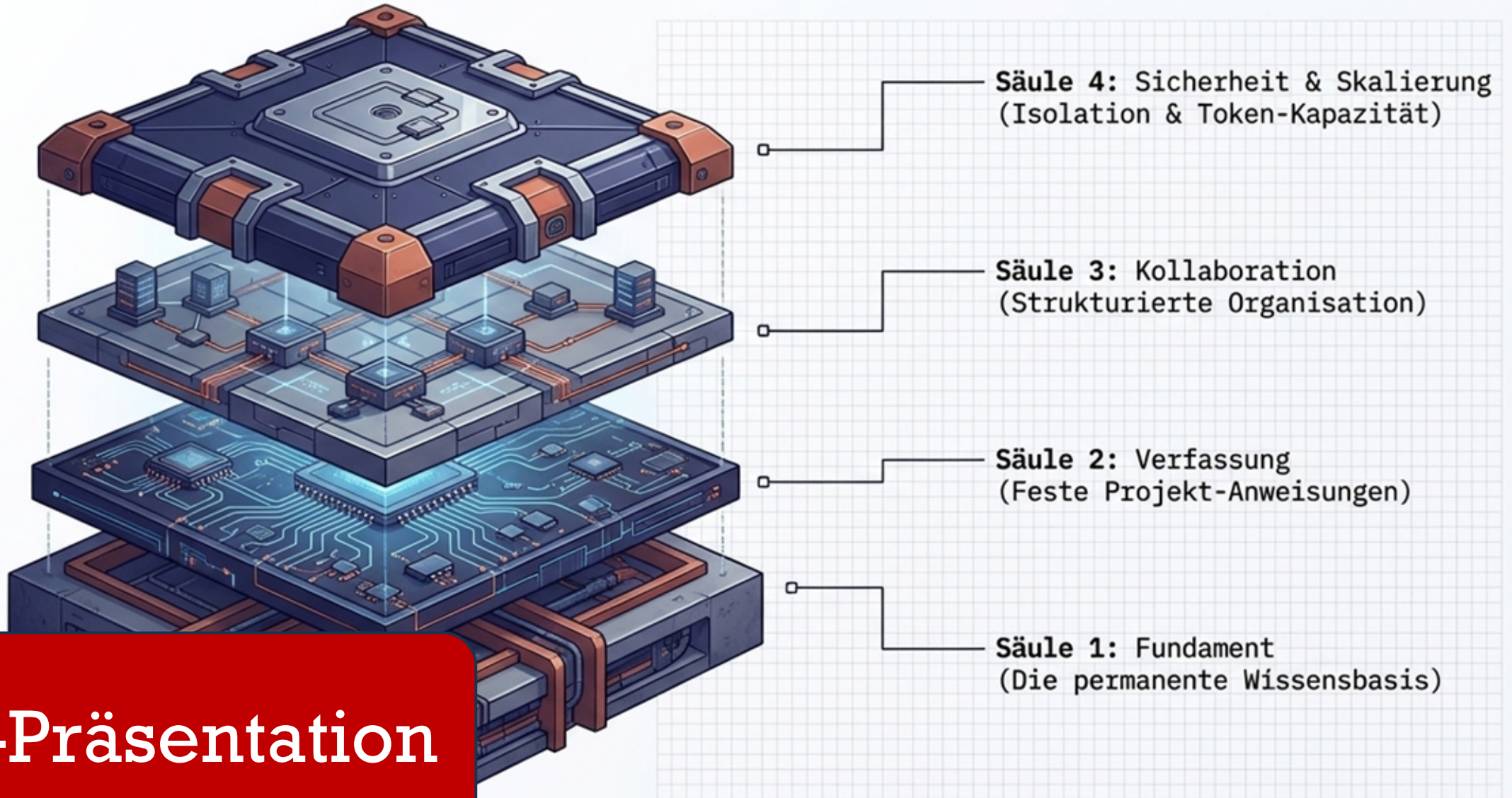
- Projekte
 - Was ist das?
 - Was kann man damit machen?

Der perfekte KI-Kollege

Video

5:17 Min.

Die 4-Säulen-Architektur eines Claude Projects



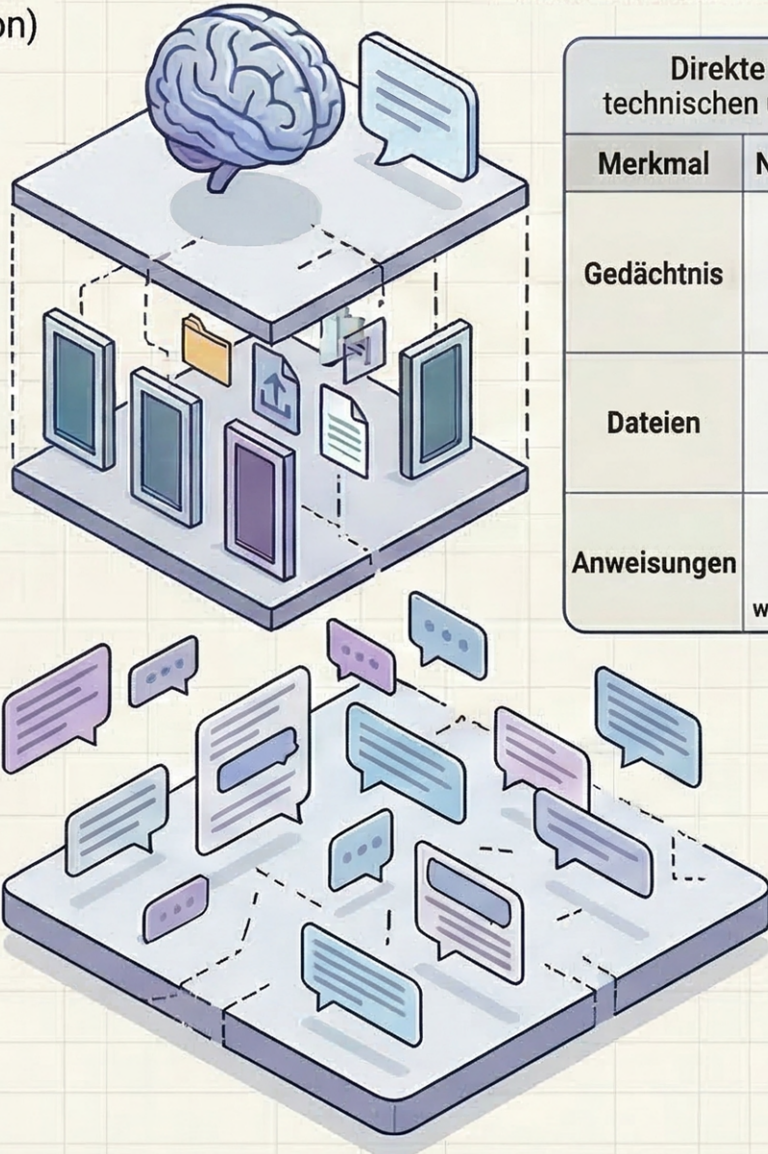
PPT-Präsentation

Claude Projects vs. Normaler Chat: Effizienz durch Persistenz

Der normale Chat (Einmalige Interaktion)

stateless Arbeitsweise

Jedes Gespräch beginnt bei Null ohne Wissen aus vorherigen Sitzungen.









Manueller Daten-Upload

Dokumente und Kontext müssen bei jedem neuen Chat erneut hochgeladen werden.

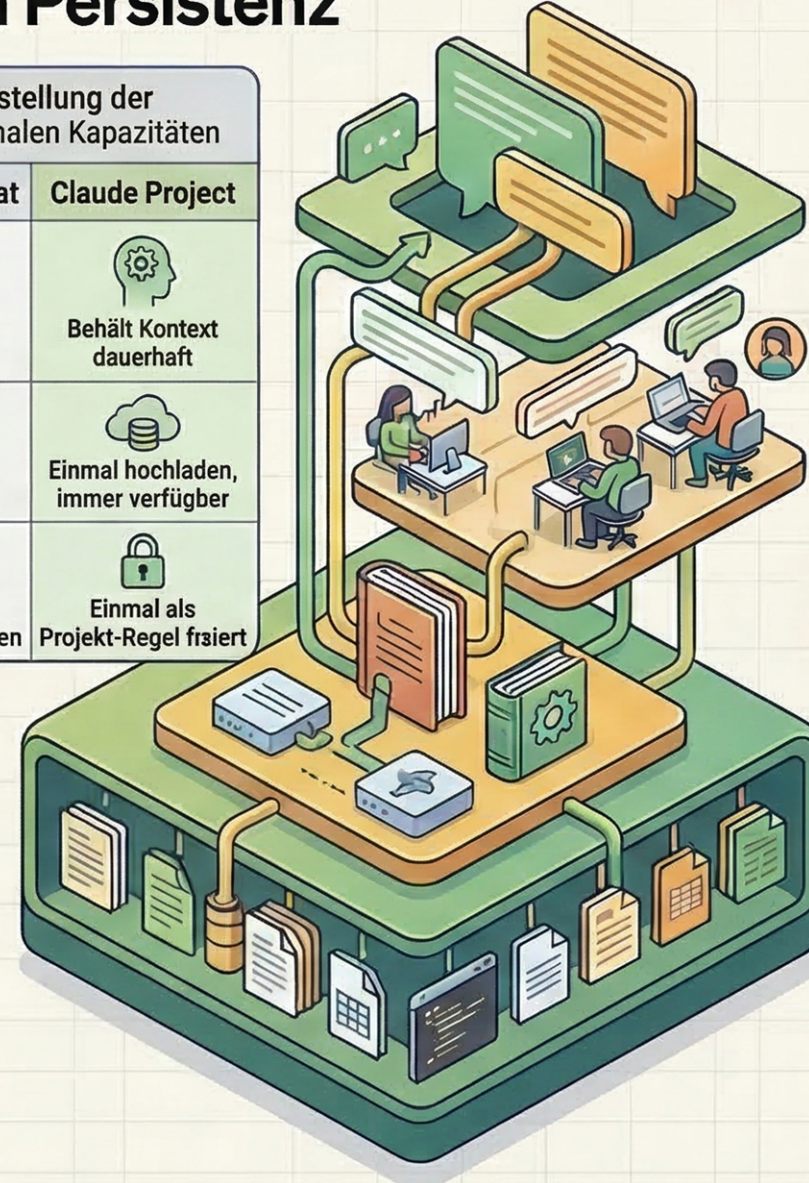
Lose Organisation

Chats sind einzeln in der Historie verteilt, was die thematische Suche erschwert.

Direkte Gegenüberstellung der technischen und funktionalen Kapazitäten

Merkmal	Normaler Chat	Claude Project
Gedächtnis	 Vergisst alles nach Sitzung	 Behält Kontext dauerhaft
Dateien	 Immer neu hochladen	 Einmal hochladen, immer verfügbar
Anweisungen	 Müssen oft wiederholt werden	 Einmal als Projekt-Regel fixiert

Claude Projects (Die Wissensbasis)



Nahtlose Teamarbeit

Mehrere Benutzer können in Team-Tarifen gemeinsam auf denselben Projekt-Kontext zugreifen.

Die Projekt-Verfassung

Zentrale "Custom instructions" legen Tonalität und Regeln für alle Interaktionen fest.

Permanente Wissensbasis

Einmal hochgeladene Dokumente stehen automatisch in jedem neuen Chat des Projekts bereit.

KI
Workspace

18.03.2026
BEST PRACTICES
17-20 Uhr
Quelle: KI-Workspace Mindmap
KI-Journal · Spezialeausgabe

CLAUDE BASICS · TIEFENSUCHE · POWERPOINT · PROJEKTORDNER · STILE · SKILLS

ALLE 34 CLAUDE BASICS 6 TIEFENSUCHE 5 POWERPOINT 6 PROJEKTORDNER 4 STILE 4 SKILLS 6 LIMITS & TOKENS 3

► BEST PRACTICES KOMPENDIUM · KI-WORKSPACE 18.03.2026

Was dieser Abend lehrt: Die wichtigsten Prinzipien für die produktive Arbeit mit Claude

Dieser Workshop-Abend führt durch sechs zentrale Arbeitsbereiche mit Claude – von den Grundlagen des Promptings über die Tiefensuche und PowerPoint-Erstellung bis hin zu Projekten, Stilen und Skills. Alle Best Practices in diesem Journal entstammen direkt dem Workshop-Material vom 18. März 2026.

Die Best Practices sind mit dem Klee-Symbol  als besonders empfehlenswert hervorgehoben, wenn sie direkt auf Anthropic-Dokumentation zurückgehen. Alle anderen Best Practices basieren auf praktischer Erfahrung aus dem Workshop. Nutze das Lesezeichen-Symbol, um die für dich wichtigsten Punkte zu speichern.

01 · CLAUDE BASICS

<p>CLAUDE BASICS · PROMPTING</p> <h3>Mit einem klaren Ziel starten – präzise von Anfang an</h3> <p>Starte jeden Chat mit einem klaren Ziel in einem einzigen Satz. Claude antwortet präziser, wenn der Auftrag</p>	<p>CLAUDE BASICS · PROMPTING</p> <h3>Folge-Prompts statt Mega-Prompt – schrittweise zum Ziel</h3> <p>Nutze Folge-Prompts statt alles in eine einzige Anfrage zu packen. Kurze, aufeinander aufbauende Prompts liefern</p>	<p>CLAUDE BASICS · FORMAT</p> <h3>Das gewünschte Ausgabeformat direkt angeben</h3> <p>Bitte Claude, seine Antwort in einem bestimmten Format zu liefern – zum Beispiel als Tabelle, Aufzählung oder</p>
---	---	---



BERNHARD S. LAUKAMP

KI-WORKSPACE

GET STARTED >

AI ANTHROPIC

CLAUDE

Praxis

- Claude Recherche
(Tiefensuche)

Claude als Recherche-Tool

Suche & Tiefensuche im Vergleich

Einfache Suche

Tiefensuche

Online-Workshop . Einsteiger . 12 Folien

SUCHE
VS.
TIEFEN-
SUCHE

CLAUDE RECHERCHE (TIEFENSUCHE)

Recherche

- mit optimiertem Prompt

Aufgabe:

1. Einfacher Prompt: Was sind Claude Skills?
2. Prompt optimieren:
„Optimiere den Prompt für eine Claude Recherche.“
3. Recherche mit optimiertem Prompt starten.

Teilnehmer-Aufgabe:

1. Prompt-Optimierung:
„Optimiere den Prompt für eine Claude Recherche.“
2. Starte die Recherche mit dem optimierten Prompt.

KI Workspace

18.03.2026
BEST PRACTICES
17-20 Uhr
Quelle: KI-Workspace Mindmap
KI-Journal · Spezialeausgabe


CLAUDE BASICS · TIEFENSUCHE · POWERPOINT · PROJEKTORDNER · STILE · SKILLS

ALLE 34 CLAUDE BASICS 6 TIEFENSUCHE 5 POWERPOINT 6 PROJEKTORDNER 4 STILE 4 SKILLS 6 LIMITS & TOKENS 3

► BEST PRACTICES KOMPENDIUM · KI-WORKSPACE 18.03.2026

Was dieser Abend lehrt: Die wichtigsten Prinzipien für die produktive Arbeit mit Claude

Dieser Workshop-Abend führt durch sechs zentrale Arbeitsbereiche mit Claude – von den Grundlagen des Promptings über die Tiefensuche und PowerPoint-Erstellung bis hin zu Projekten, Stilen und Skills. Alle Best Practices in diesem Journal entstammen direkt dem Workshop-Material vom 18. März 2026.

Die Best Practices sind mit dem Klee-Symbol  als besonders empfehlenswert hervorgehoben, wenn sie direkt auf Anthropic-Dokumentation zurückgehen. Alle anderen Best Practices basieren auf praktischer Erfahrung aus dem Workshop. Nutze das Lesezeichen-Symbol, um die für dich wichtigsten Punkte zu speichern.

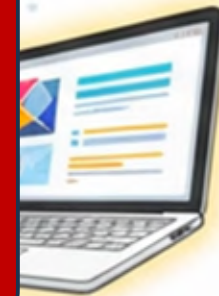
01 · CLAUDE BASICS

<p>CLAUDE BASICS · PROMPTING</p> <h3>Mit einem klaren Ziel starten – präzise von Anfang an</h3> <p>Starte jeden Chat mit einem klaren Ziel in einem einzigen Satz. Claude antwortet präziser, wenn der Auftrag</p>	<p>CLAUDE BASICS · PROMPTING</p> <h3>Folge-Prompts statt Mega-Prompt – schrittweise zum Ziel</h3> <p>Nutze Folge-Prompts statt alles in eine einzige Anfrage zu packen. Kurze, aufeinander aufbauende Prompts liefern</p>	<p>CLAUDE BASICS · FORMAT</p> <h3>Das gewünschte Ausgabeformat direkt angeben</h3> <p>Bitte Claude, seine Antwort in einem bestimmten Format zu liefern – zum Beispiel als Tabelle, Aufzählung oder</p>
---	---	---

KI-Workflow für PowerPoint

**KI-Workflow für
PowerPoint
Video**

7:22 Min.



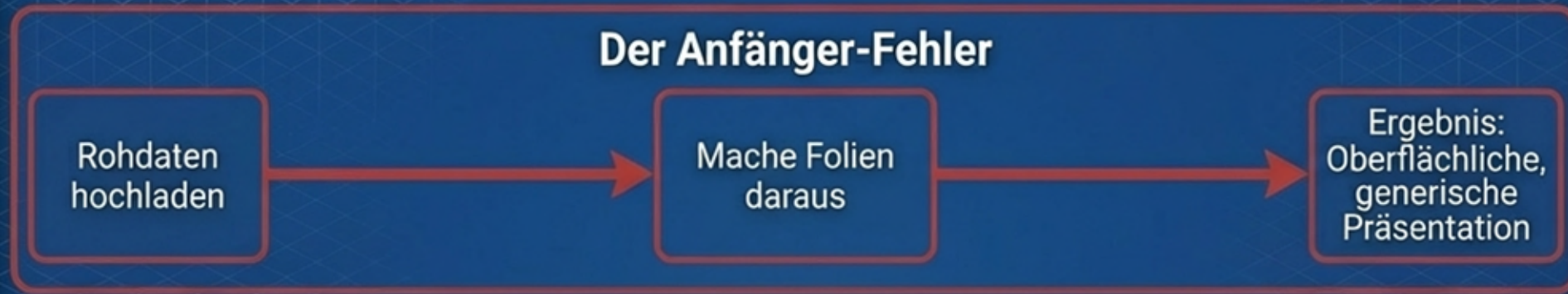
Vom weißen Blatt zur fertigen Folie: PowerPoint-Präsentationen mit Claude meistern.

Ein Praxis-Guide für Einsteiger: Architektur, Workflows
und die 3 wichtigsten Aha-Effekte.

PPT-Präsentation

Aha-Effekt 1: Die Analyse-Zuerst-Regel

The Analysis First Funnel

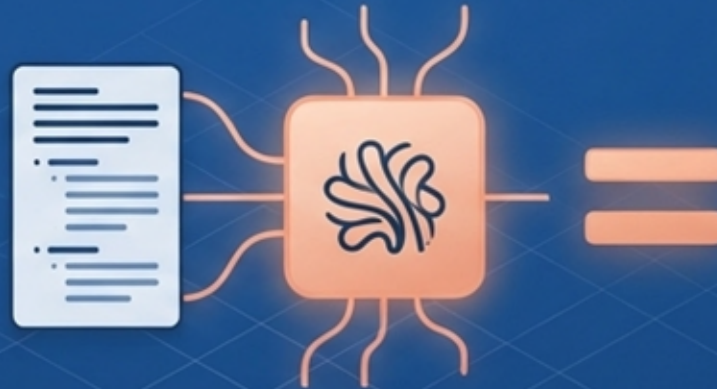


Key Takeaway: Lassen Sie Claude erst denken, dann zeichnen.

Aha-Effekt 2: Der Vorlagen-Trick



Unternehmensvorlage
(leer)



Inhalts-Prompt



Fertige, markenkonforme
Präsentation

- Sie müssen Claudes Output nicht neu designen.

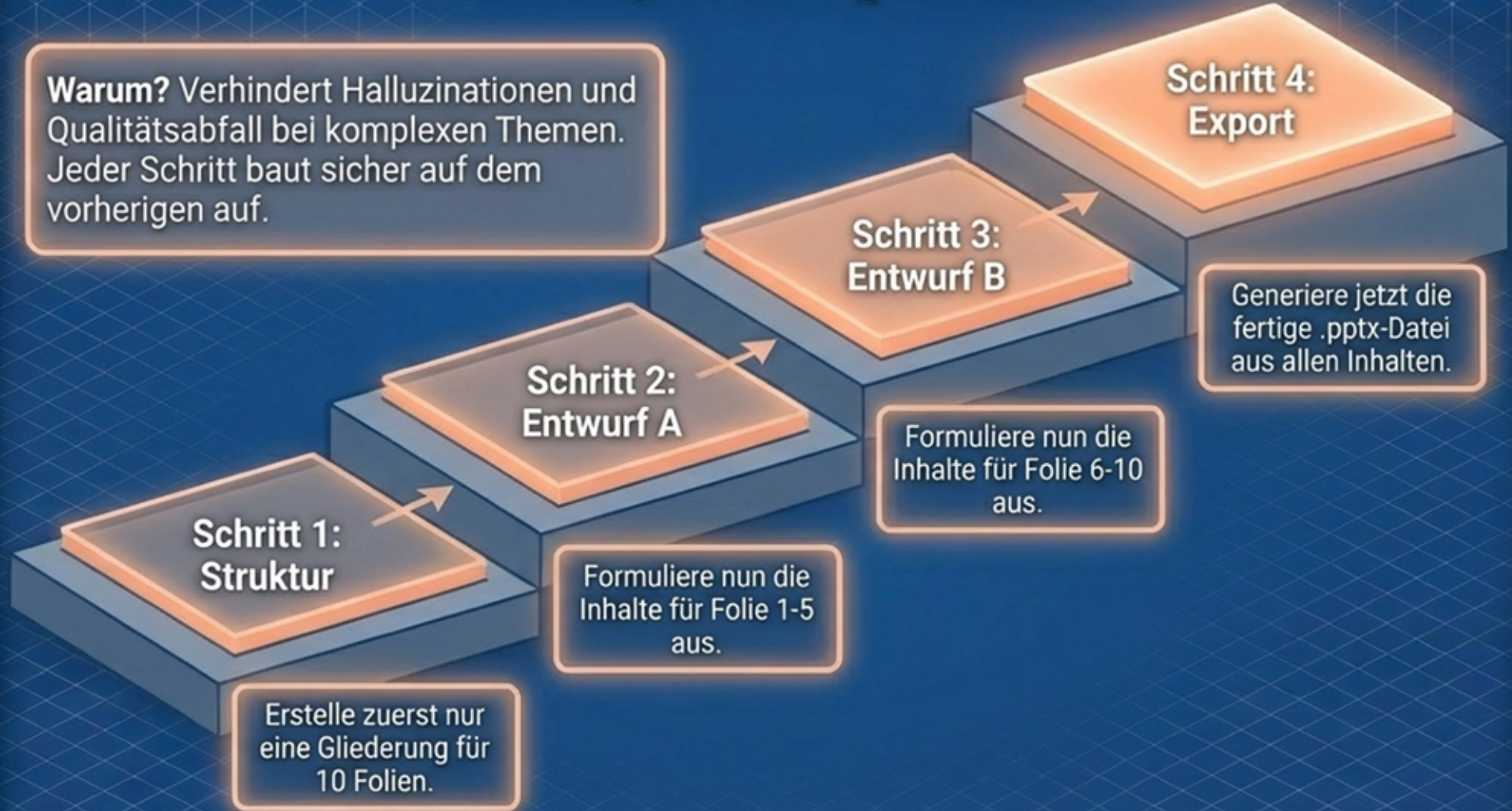
- Laden Sie im Web-Chat Ihre leere Unternehmensvorlage hoch und weisen Sie Claude an: "Nutze dieses Design für alle Folien."

- Claude liest das Layout, die Schriftarten und Farben und ordnet die generierten Inhalte nahtlos in Ihre Corporate Identity ein.

Aha-Effekt 3: Die Salami-Taktik (Prompt-Verkettung)

The Prompt-Chaining Staircase

Warum? Verhindert Halluzinationen und Qualitätsabfall bei komplexen Themen. Jeder Schritt baut sicher auf dem vorherigen auf.



Erstelle zuerst nur eine Gliederung für 10 Folien.

Formuliere nun die Inhalte für Folie 1-5 aus.

Formuliere nun die Inhalte für Folie 6-10 aus.

Generiere jetzt die fertige .pptx-Datei aus allen Inhalten.

POWERPOINT-PRÄSENTATIONEN MIT CLAUDE: VOM PROMPT ZUM FERTIGEN DECK

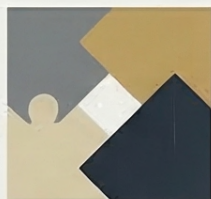
Anfängern zeigen, wie sie Claude effizient nutzen, um professionelle, editierbare PowerPoint-Dateien zu erstellen, Firmendesigns anzuwenden und Arbeitsabläufe zu automatisieren.

PHASE 1 – VORBEREITUNG & SETUP



DEN RICHTIGEN PLAN WÄHLEN

Die Bateierstellung ist für Nutzer der Plane Pro, Max, Team und Enterprise verfügbar.



FUNKTION AKTIVIEREN

Navigiere zu Einstellungen > Features + Experimental und aktiviere „Code execution and file creation“.



CLAUDE FOR POWERPOINT ADD-IN

Für einen nahtlosen Workflow klonen Claude über den Microsoft Marketplace direkt in die PowerPoint-Oberfläche integriert werden.

PHASE 3 – DESIGN & CORPORATE IDENTITY



DESIGN-ERKENNUNG PER SCREENSHOT

Du kannst einen Screenshot deines Brand-Designs hochladen; Claude analysiert die Ästhetik und passt die Folien automatisch an.



PERSISTENTE ANWEISUNGEN

Lege im Add-in dauerhafte Regeln fest, wie z. B. „Notiz immer einseitige Anzählungspunkte“ oder spezifische Altzentfarben.

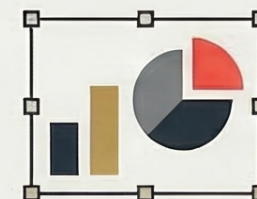
VORLAGEN-TRAINING

Lade eine leere Präsentation mit deinen Master-t-szunte hoch, damit Claude Schriftarten, Farben und Präzisahter exakt übernimmt.

BRIEFING PER PROMPT

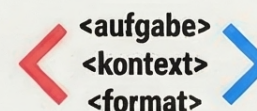
Beschreibe Thema, Zielgruppe und Fokanzahl (z. B. „Erstelle ein 10-Folien-Deck für eine Markteintrittsanalyse“).

PHASE 2 – DIE ERSTELLUNG (DER WORKFLOW)



NATIVE DIAGRAMME STATT BILDER

Claude erstellt editierbare PowerPoint-Grafiken und Prozessabläufe anstelle von statischen Screenshots.



STRUKTUR DURCH XML-TAGS

Nutze Tags wie <aufgabe>, <kontext> und <format>, um Claude präzise Anweisungen für die Gliederung zu geben.

PHASE 4 – SICHERHEIT & BEST PRACTICES



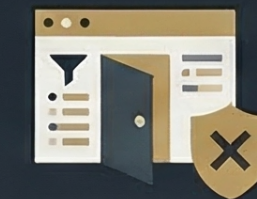
MENSCHLICHE KONTROLLE IST PFLICHT

KI-Ergebnisse sollten nie ohne Prüfung an Kunden gehen, besonders bei Design-Entwürfen und Texten.



DATENSCHUTZ BEACHTEN

Daten werden in der Cloud verarbeitet, sensible Firmeninformationen sind noch Prüfung der Compliance-Richtlinien genutzbar.



SCHUTZ VOR PROMPT-INJECTION

Verwende keine Dateien aus unbekannten Quellen, da diese versteckte Befehle enthalten könnten, die sensible Daten extrahieren.

PRÄSENTATIONEN MIT CLAUDE ERSTELLEN #2

- Aus den Suchergebnissen der Recherche eine Datei erstellen und in das Projekt einfügen.
- Prompt:
 - „Erstelle mir aus den **Ergebnissen der Recherche** eine PowerPoint Datei.“

Während die Präsentation #2 im Hintergrund erstellt wird, erklärt Claudia das Thema Stile

Teilnehmer-Aufgabe:

- Lass Claude aus deinen Such-Ergebnissen eine PPT erstellen.
- Begutachte das Ergebnis

Hinweis: Begrenzung der Anzahl der PowerPoint Präsentationen im kostenlosen Account
Im kostenlosen Account von Claude können wahrscheinlich nur 3 Präsentationen erstellt gemacht werden. Genaue Aussagen wegen dynamischer Begrenzung nicht möglich.

Normalerweise sollte vorher eine Analyse und Überprüfung des Textes erfolgen.

ANDREA LAUKAMP

Während die Präsentation #2 erstellt wird, erklärt Claudia die Claude Stile.

KI-WORKSPACE

GET STARTED >

AI ANTHROPIC

CLAUDE

Praxis

- Stile
 - Was ist das?
 - Was kann man damit machen?

KI Workspace

18.03.2026
BEST PRACTICES
17-20 Uhr
Quelle: KI-Workspace Mindmap
KI-Journal · Spezialeausgabe


CLAUDE BASICS · TIEFENSUCHE · POWERPOINT · PROJEKTORDNER · STILE · SKILLS

ALLE 34 CLAUDE BASICS 6 TIEFENSUCHE 5 POWERPOINT 6 PROJEKTORDNER 4 STILE 4 SKILLS 6 LIMITS & TOKENS 3

► BEST PRACTICES KOMPENDIUM · KI-WORKSPACE 18.03.2026

Was dieser Abend lehrt: Die wichtigsten Prinzipien für die produktive Arbeit mit Claude

Dieser Workshop-Abend führt durch sechs zentrale Arbeitsbereiche mit Claude – von den Grundlagen des Promptings über die Tiefensuche und PowerPoint-Erstellung bis hin zu Projekten, Stilen und Skills. Alle Best Practices in diesem Journal entstammen direkt dem Workshop-Material vom 18. März 2026.

Die Best Practices sind mit dem Klee-Symbol  als besonders empfehlenswert hervorgehoben, wenn sie direkt auf Anthropic-Dokumentation zurückgehen. Alle anderen Best Practices basieren auf praktischer Erfahrung aus dem Workshop. Nutze das Lesezeichen-Symbol, um die für dich wichtigsten Punkte zu speichern.

01 · CLAUDE BASICS

<p>CLAUDE BASICS · PROMPTING</p> <h3>Mit einem klaren Ziel starten – präzise von Anfang an</h3> <p>Starte jeden Chat mit einem klaren Ziel in einem einzigen Satz. Claude antwortet präziser, wenn der Auftrag</p>	<p>CLAUDE BASICS · PROMPTING</p> <h3>Folge-Prompts statt Mega-Prompt – schrittweise zum Ziel</h3> <p>Nutze Folge-Prompts statt alles in eine einzige Anfrage zu packen. Kurze, aufeinander aufbauende Prompts liefern</p>	<p>CLAUDE BASICS · FORMAT</p> <h3>Das gewünschte Ausgabeformat direkt angeben</h3> <p>Bitte Claude, seine Antwort in einem bestimmten Format zu liefern – zum Beispiel als Tabelle, Aufzählung oder</p>
---	---	---



ANDREA LAUKAMP

KI-WORKSPACE

GET STARTED >

AI ANTHROPIC

CLAUDE

Praxis

- Skills
 - Was ist das?
 - Was kann man damit machen?

KI Workspace

18.03.2026
BEST PRACTICES
17-20 Uhr
Quelle: KI-Workspace Mindmap
KI-Journal · Spezialeausgabe


CLAUDE BASICS · TIEFENSUCHE · POWERPOINT · PROJEKTORDNER · STILE · SKILLS

ALLE 34 CLAUDE BASICS 6 TIEFENSUCHE 5 POWERPOINT 6 PROJEKTORDNER 4 STILE 4 SKILLS 6 LIMITS & TOKENS 3

► BEST PRACTICES KOMPENDIUM · KI-WORKSPACE 18.03.2026

Was dieser Abend lehrt: Die wichtigsten Prinzipien für die produktive Arbeit mit Claude

Dieser Workshop-Abend führt durch sechs zentrale Arbeitsbereiche mit Claude – von den Grundlagen des Promptings über die Tiefensuche und PowerPoint-Erstellung bis hin zu Projekten, Stilen und Skills. Alle Best Practices in diesem Journal entstammen direkt dem Workshop-Material vom 18. März 2026.

Die Best Practices sind mit dem Klee-Symbol  als besonders empfehlenswert hervorgehoben, wenn sie direkt auf Anthropic-Dokumentation zurückgehen. Alle anderen Best Practices basieren auf praktischer Erfahrung aus dem Workshop. Nutze das Lesezeichen-Symbol, um die für dich wichtigsten Punkte zu speichern.

01 · CLAUDE BASICS

<p>CLAUDE BASICS · PROMPTING</p> <h3>Mit einem klaren Ziel starten – präzise von Anfang an</h3> <p>Starte jeden Chat mit einem klaren Ziel in einem einzigen Satz. Claude antwortet präziser, wenn der Auftrag</p>	<p>CLAUDE BASICS · PROMPTING</p> <h3>Folge-Prompts statt Mega-Prompt – schrittweise zum Ziel</h3> <p>Nutze Folge-Prompts statt alles in eine einzige Anfrage zu packen. Kurze, aufeinander aufbauende Prompts liefern</p>	<p>CLAUDE BASICS · FORMAT</p> <h3>Das gewünschte Ausgabeformat direkt angeben</h3> <p>Bitte Claude, seine Antwort in einem bestimmten Format zu liefern – zum Beispiel als Tabelle, Aufzählung oder</p>
---	---	---

CLAUDE SKILLS

- Skill = eingebaute Fähigkeitsmodule
- Benutzer müssen keinen Code schreiben oder Toolaufrufe konfigurieren – sie verweisen einfach auf den entsprechenden Skill-Namen in einer Konversation oder einem Workflow, und Claude ruft zur Ausführung die zugrundeliegende Dateigenerierungslogik auf und gibt eine echte Datei zum Download aus.
- Anthropic bietet derzeit Datei-Skills, die vier Formate abdecken: Excel-Arbeitsbücher, PowerPoint-Präsentationen, CSV-Dateien und PDF-Dokumente.
- Claude ist verantwortlich für das Verständnis von Anforderungen, den Aufbau von Inhaltsstrukturen und die Herleitung von Datenlogik; die Skill ist dafür verantwortlich, diesen Inhalt in binäre Ausgaben umzuwandeln, die den Formatspezifikationen entsprechen. Diese Trennung bedeutet, dass Claude das Format nicht "verstehen" muss, sondern nur "den Inhalt verstehen" muss – was die Fehlerwahrscheinlichkeit erheblich verringert.
- Die Designphilosophie von Skills besteht darin, hochfrequente, gut verstandene Fähigkeiten in "direkt aufrufbare Einheiten" vorzuverpacken. Entwickler oder normale Nutzer erklären einfach: "Ich brauche diese Funktion", und die Plattform kümmert sich um den Rest.

Aktuelle Begrenzungen und Kapazitäten für Claude

Stand: 3.03.2026

Claude Nutzungsmodelle & Limits (Stand 2026)

Tier	Monatliche Kosten	Kapazität (ca. Nachrichten / 5 Std.)	Zielgruppe & Besonderheiten
Free	\$0	Basis-Limit (ca. 10–30)	Gelegentliche Nutzung; eingeschränkt bei hoher Last.
Pro	\$20	5x mehr als Free (ca. 45–100)	Einzelnutzer; Zugriff auf Claude Code & Cowork ; Priorität.
Max 5x	\$100	25x mehr als Free (ca. 225+)	"10x Developer"; für intensive Coding- & Analyse-Sitzungen.
Max 20x	\$200	100x mehr als Free (ca. 900+)	Absolute Power-User; hebt Limits für Individuen quasi auf.
Team	~\$30 / Nutzer	Wie Pro (pro Nutzer)	Mind. 5 Nutzer; zentrale Abrechnung; shared Projects.

Aktuelle Begrenzungen und Kapazitäten für Claude

Stand: 3.03.2026

Vergleich: Claude Free vs. Claude Pro (2026)

Feature	Claude Free (\$0)	Claude Pro (\$20 / Monat*)
Standard-Modell	Claude 4.5 Sonnet	Claude 4.5 Sonnet & Opus 4.5/4.6
Nutzungslimit	Basis-Kontingent (dynamisch)	5x mehr als im Free-Tier
Reset-Zyklus	Rollierendes 5-Stunden-Fenster	Rollierendes 5-Stunden-Fenster
Priorität	Niedrig (Warteschlange bei Last)	Hoch (sofortiger Zugriff)
Kontextfenster	Bis zu 200k Token	Bis zu 200k Token (Beta: 1M mit Sonnet 4.6)
Zusatz-Features	Web-Suche, Dateiuploads	Claude Projects, Claude Code, Early Access



Geh tiefer mit anthropologischen Kursen

Strukturierte Lernwege mit Videolektionen und Bewertungen, die dir helfen, KI-Kollaboration, Claude-Entwicklung und MCP zu meistern.

HILFEN UND ANLEITUNGEN



Datenschutzerklärung

Wirksam ab 12. Januar 2026 [Vorherige Version](#) [Deutsch](#)

Datenschutzerklärung

Stand 12. Januar 2026

Anthropic ist ein KI-Sicherheits- und Forschungsunternehmen, das an der Entwicklung zuverlässiger, interpretierbarer und kontrollierbarer KI-Systeme arbeitet.

In dieser Datenschutzerklärung wird erläutert, wie wir Ihre personenbezogenen Daten erheben, verwenden, offenlegen und verarbeiten, wenn Sie unsere Website und andere Orte nutzen, an denen Anthropic als *Verantwortlicher* fungiert – zum Beispiel, wenn Sie als Verbraucher Claude.ai oder andere Produkte für den persönlichen Gebrauch nutzen ("**Dienste**") oder wenn Anthropic unsere kommerziellen Produkte wie den Claude-Team-Plan betreibt und unseren kommerziellen Kunden und deren Endnutzern Zugang zu diesen Produkten gewährt ("**kommerzielle Dienste**").

- Trainertreffen Deutschland
- Bernhard Siegfried Laukamp
- www.trainertreffen.de

- Die Informationen in dieser Präsentation sind teils mit KI generiert. Wir haben die Daten sorgfältig recherchiert. Es kann dennoch nicht ausgeschlossen werden, dass sich Fehler eingeschlichen haben. Also immer selbst nachprüfen, bevor man wichtige Entscheidungen trifft, deren Grundlage die hier gemachten Informationen sind.